



Diferenciální

Upozornění: Omlouváme se, zdá se, že soubor neotevíváte v aplikaci podporující práci s Javascripty. Pro bezproblémovou funkčnost tohoto PDF souboru si jej uložte na svůj lokální disk a otevřete z tohoto disku v aplikaci Adobe Reader.

Diferenciální počet

Hra Neriskuj

Cílem hry je získat co nejvíce bodů při odpovídání otázek. Za správně zodpovězenou otázku se body přičítají, za špatně zodpovězenou se body odečítají. Hru může hrát jeden hráč, nebo dva soupeři (hráči nebo družstva) proti sobě. Další informace k ovládní hry naleznete na <http://msr.vsb.cz/napoveda/neriskuj>.

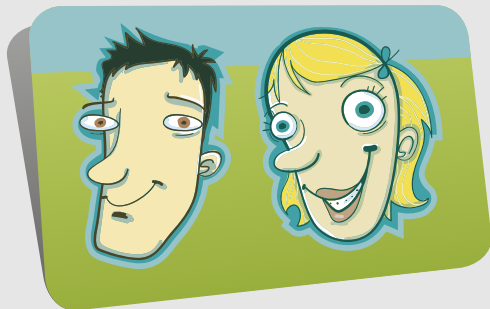
Hra byla vytvořena v rámci projektu [Matematika s radostí](#).



Vyberte si, jestli hru bude hrát jeden nebo dva hráči.
Pro každého z hráčů můžete vybrat jeden z obličejů.

Jeden hráč

Dva hráči



První hráč

Kluk Holka



Druhý hráč

Kluk Holka

Spustit hru



Zpět

Hra skončila. Na předchozí straně si můžete prohlédnout hrací plán, ve kterém jsou u zodpovězených otázek opět aktivní tlačítka pro skok na použité otázky.

Tato strana je úmyslně prázdná

Zpět

Tato strana je úmyslně prázdná

Zpět

Je dána funkce $f: y = x^2 + x - 2$. Ve kterém z následujících intervalů je tato funkce rostoucí?

 A

 B

 C

 D

Je dána funkce $f: y = -x^3 + 3x^2 + 45x - 12$. Ve kterém z následujících intervalů je tato funkce rostoucí?

 A B C D

Je dána funkce $f: y = -\frac{x^2}{x+3}$. Ve kterém z následujících intervalů je tato funkce rostoucí?

 A

 B

 C

 D

Funkce $f: y = x^3 - 3x^2 - 9x + 2$ má lokální maximum v bodě:

A

B

C

D

Doplňte správné tvrzení: Lokální minimum funkce $f: y = \frac{\ln x}{x}$

A

B

C

D

Je dána funkce $f: y = (x - 1)^3 (x + 1)^2$. Vyberte pravdivé tvrzení:

A

B

C

D

Je dána funkce $f: y = -x^3 - 12x^2 + 12x - 2$. Ve kterém z následujících intervalů je tato funkce ryze konvexní?

 A B C D

Je dána funkce $f: y = x^4 + 10x^3 + 24x^2 + x - 5$. Ve kterém z následujících bodů je tato funkce ryze konvexní?

 A B C D

Je dána funkce $f: y = \frac{x+4}{x+2}$. Ve kterém z následujících bodů je tato funkce ryze konvexní?

 A B C D

Je dána funkce $f: y = x^3 + 3x^2 + 12x + 4$. Ve kterém z následujících intervalů je tato funkce ryze konkávní?

 A B C D

Je dána funkce $f: y = x^4 + 2x^3 - 36x^2 + 36x + 2$. Ve kterém z následujících intervalů je tato funkce ryze konkávní?

 A B C D

Je dána funkce $f: y = \frac{2x - 7}{x - 3}$. Ve kterém z následujících bodů je tato funkce ryze konkávní?

 A B C D

Zpět