

Upozornění: Omlouváme se, zdá se, že soubor neotevíráte v aplikaci podporující práci s Javascripty. Pro bezproblémovou funkčnost tohoto PDF souboru si jej uložte na svůj lokální disk a otevřete z tohoto disku v aplikaci Adobe Reader.

Funkce a jejich vlastnosti

Hra Neriskuj

Cílem hry je získat co nejvíce bodů při odpovídání otázek. Za správně odpovězenou otázku se body přičítají, za špatně zodpovězenou se body odečítají. Hru může hrát jeden hráč, nebo dva soupeři (hráči nebo družstva) proti sobě. Další informace k ovládní hry naleznete na <http://msr.vsb.cz/napoveda/neriskuj>.

Hra byla vytvořena v rámci projektu [Matematika s radostí](#).



Vyberte si, jestli hru bude hrát jeden nebo dva hráči.
Pro každého z hráčů můžete vybrat jeden z obličejů.

Jeden hráč

Dva hráči



První hráč

Kluk Holka



Druhý hráč

Kluk Holka

Spustit hru

Zpět

Hra skončila. Na předchozí straně si můžete prohlédnout hrací plán, ve kterém jsou u zodpovězených otázek opět aktivní tlačítka pro skok na použité otázky.

Tato strana je úmyslně prázdná

Zpět

Tato strana je úmyslně prázdná

Zpět

Vyberte funkci, jejímž definičním oborem je interval $\left(-\infty; -\frac{3}{2}\right)$.

 A B C D E F

Vyberte funkci, jejímž definičním oborem je množina $A = (-\infty; -2) \cup (2; \infty)$.

A

B

C

D

E

F

Vyberte funkci, jejímž definičním oborem je interval $\left(-\infty; \frac{2}{3}\right)$

A

B

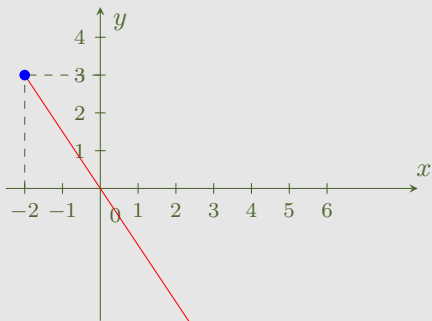
C

D

E

F

Lineární funkce g , jejíž graf vidíme na obrázku, má obor hodnot $(-\infty; 3)$. Definiční obor funkce g je:

 A B C D

Určete definiční obor funkce $f(x) = 1 + \frac{3}{x+2}$.

 A B C D E

Definiční obor funkce $f: y = \log_{\frac{1}{3}}(9 - x^2)$ je

A

B

C

D

E

Určete intervaly monotónosti kvadratické funkce $f: y = 2x^2 + 3$.

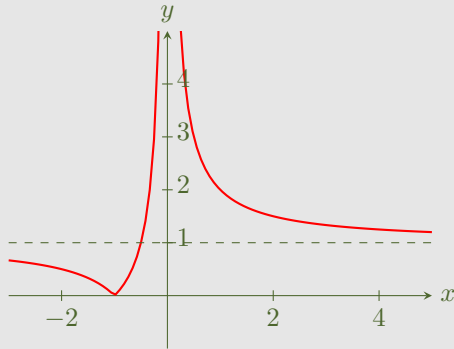
A

B

C

D

Z grafu na obrázku určete interval, v němž je funkce $f: y = \left|1 + \frac{1}{x}\right|$ rostoucí.



A

B

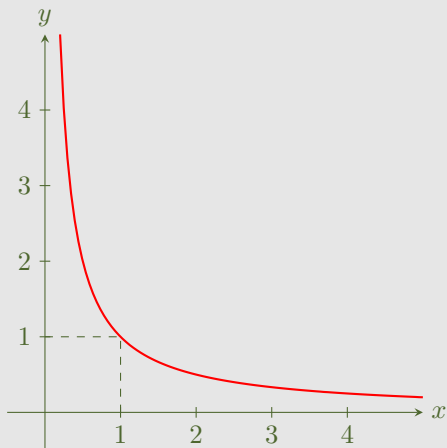
C

D

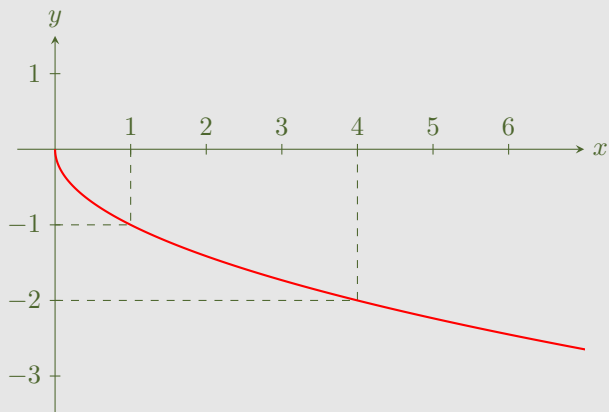
Je dána funkce $f(x) = 2 - \frac{1}{x}$. Označte všechna správná tvrzení o funkci f .

 A B C D E

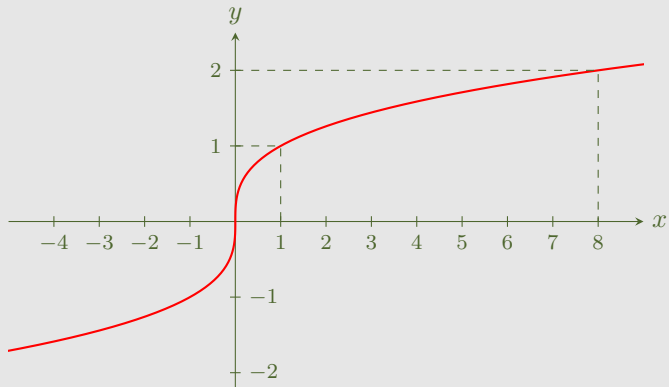
Vyberte funkci, která je inverzní k funkci, jejíž graf je na obrázku.

 A B C D E F

Vyberte funkci, která je inverzní k funkci, jejíž graf je na obrázku.

 A B C D E F

Vyberte funkci, která je inverzní k funkci, jejíž graf je na obrázku.



A

B

C

D

E

F

Zpět