

Upozornění: Omlouváme se, zdá se, že soubor neotevíráte v aplikaci podporující práci s Javascripty. Pro bezproblémovou funkčnost tohoto PDF souboru si jej uložte na svůj lokální disk a otevřete z tohoto disku v aplikaci Adobe Reader.

Lineární lomená funkce

Hra Neriskuj

Cílem hry je získat co nejvíce bodů při odpovídání otázek. Za správně odpovězenou otázku se body přičítají, za špatně zodpovězenou se body odečítají. Hru může hrát jeden hráč, nebo dva soupeři (hráči nebo družstva) proti sobě. Další informace k ovládní hry naleznete na <http://msr.vsb.cz/napoveda/neriskuj>.

Hra byla vytvořena v rámci projektu [Matematika s radostí](#).



evropský
sociální
fond v ČR



EVROPSKÁ UNIE

MS
MT

MINISTERSTVO ŠKOLSTVÍ,
MLÁDEŽE A TĚLOVÝCHOVY



OP Vzdělávání
pro konkurenceschopnost

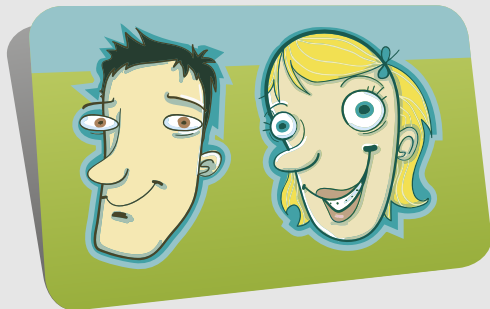
INVESTICE DO ROZVOJE VZDĚLÁVÁNÍ



Vyberte si, jestli hru bude hrát jeden nebo dva hráči.
Pro každého z hráčů můžete vybrat jeden z obličejů.

Jeden hráč

Dva hráči



První hráč

Kluk Holka



Druhý hráč

Kluk Holka

Spustit hru

Zpět

Hra skončila. Na předchozí straně si můžete prohlédnout hrací plán, ve kterém jsou u zodpovězených otázek opět aktivní tlačítka pro skok na použité otázky.

Tato strana je úmyslně prázdná

Zpět

Tato strana je úmyslně prázdná

Zpět

K funkci určené předpisem $y = \frac{1}{2x}$ najděte její graf.

 A B C D

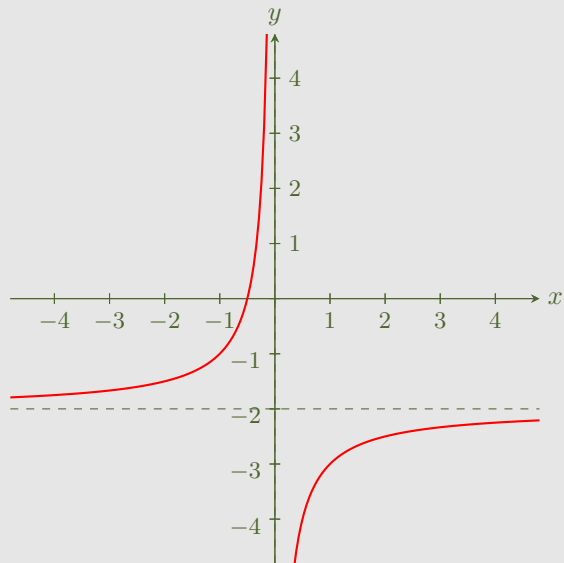
K funkci určené předpisem $y = \frac{1}{x-2}$ najděte její graf.

 A B C D

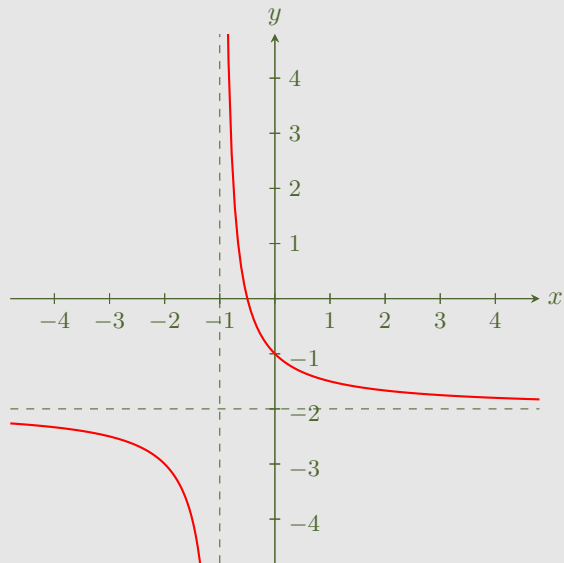
K funkci určené předpisem $y = 2 - \frac{1}{x-1}$ najděte její graf.

 A B C D

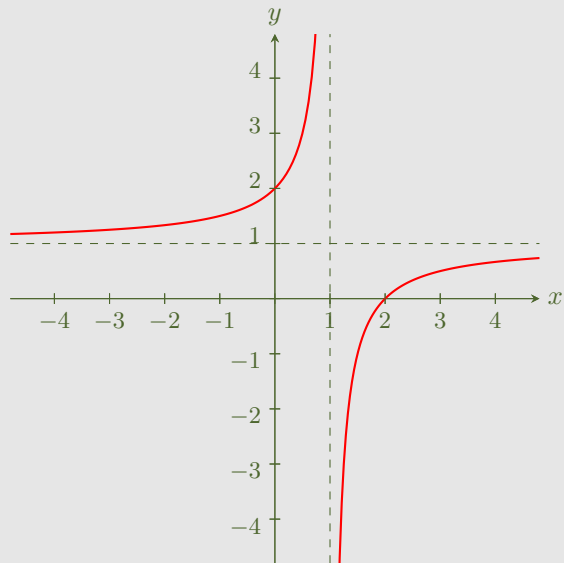
K danému grafu funkce přiřadte správný funkční předpis.

 A B C D

K danému grafu funkce přiřadte správný funkční předpis.

 A B C D

K danému grafu funkce přiřadte správný funkční předpis.

 A B C D

Určete střed hyperboly dané předpisem $f(x) = 2 - \frac{3}{x-2}$.

A

B

C

D

E

Určete střed hyperboly dané předpisem $f(x) = \frac{3x - 4}{x + 2}$.

A

B

C

D

E

Určete střed hyperboly dané předpisem $f(x) = \frac{-x + 1}{1 + 3x}$.

A

B

C

D

E

Určete definiční obor funkce $f: y = \frac{1}{x-2} + 1$.

 A B C D

Určete definiční obor funkce $f: y = -\frac{3}{x-1} - 2$, jejímž oborem hodnot je interval $(-1; 1)$.

 A B C D

Určete definiční obor funkce $f(x) = 1 + \left| \frac{1}{-|x| + 1} \right|$.

 A B C D E

Zpět