

**Upozornění: Omlouváme se, zdá se, že soubor neotevíváte v aplikaci podporující práci s Javascripty. Pro bezproblémovou funkčnost tohoto PDF souboru si jej uložte na svůj lokální disk a otevřete z tohoto disku v aplikaci Adobe Reader.**

## Funkce s absolutní hodnotou

### Hra Neriskuj

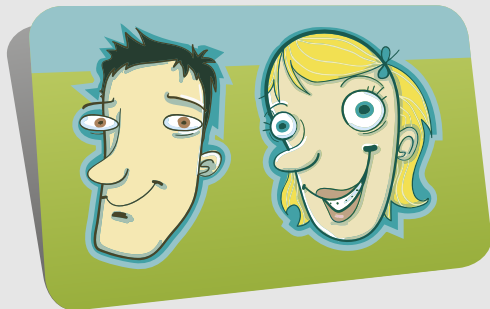
Cílem hry je získat co nejvíce bodů při odpovídání otázek. Za správně odpovězenou otázku se body přičítají, za špatně zodpovězenou se body odečítají. Hru může hrát jeden hráč, nebo dva soupeři (hráči nebo družstva) proti sobě. Další informace k ovládní hry naleznete na <http://msr.vsb.cz/napoveda/neriskuj>.

Hra byla vytvořena v rámci projektu [Matematika s radostí](#).

Vyberte si, jestli hru bude hrát jeden nebo dva hráči.  
Pro každého z hráčů můžete vybrat jeden z obličejů.

Jeden hráč

Dva hráči



**První hráč**

Kluk    Holka



**Druhý hráč**

Kluk    Holka

Spustit hru

Zpět

Hra skončila. Na předchozí straně si můžete prohlédnout hrací plán, ve kterém jsou u zodpovězených otázek opět aktivní tlačítka pro skok na použité otázky.

Tato strana je úmyslně prázdná

Zpět

Tato strana je úmyslně prázdná

Zpět

Grafy funkcí za 100.

Zpět

Na kterém obrázku je znázorněn graf funkce  $f$  dané předpisem  $f: y = |x - \sqrt{3}|$ ?

A

B

C

D

Je dána funkce  $f: y = -|3 - x| - 1$ . Vyberte její graf.

A

B

C

D

Grafy funkcí za 300.

Zpět

Určete, který z obrázků je grafem funkce  $g: y = \left| |x - 1| - 1 \right| - 1$ .

A

B

C

D



Je dána funkce  $f: y = |x| + \sqrt{2}$ . Vyberte její graf.

A

B

C

D

Grafy funkcí [Zpět](#) za 200.

Je dána funkce  $f: y = -|x - 4| + 2$ . Vyberte její graf.

A

B

C

D

Grafy funkcí **Zpět** za 300.

Určete, který z obrázků je grafem funkce  $g: y = \left| |x - 2| - 1 \right|$ .

A

B

C

D

Určete definiční obor funkce  $f(x) = 1 + \left| \frac{1}{2(x-2)} \right|$ .

A

B

C

D

E

Určete definiční obor funkce  $f(x) = 1 + \left| \frac{1}{|x| + 1} \right|$ .

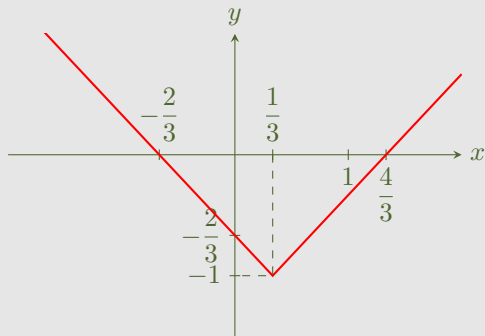
 A B C D E

Určete definiční obor funkce  $f(x) = 1 + \left| \frac{1}{-|x| + 1} \right|$ .

 A B C D E

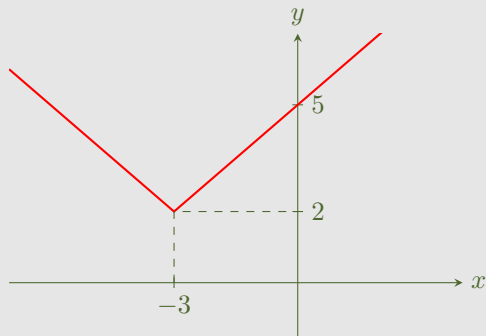
Uvažujte funkci  $f$  zadanou následujícím grafem.

Zjistěte, pro jakou hodnotu reálného čísla  $b$  platí, že  $f: y = \left| x - \frac{1}{3} \right| + b$ .

 A B C D E

Uvažujte funkci  $f$  zadanou následujícím grafem.

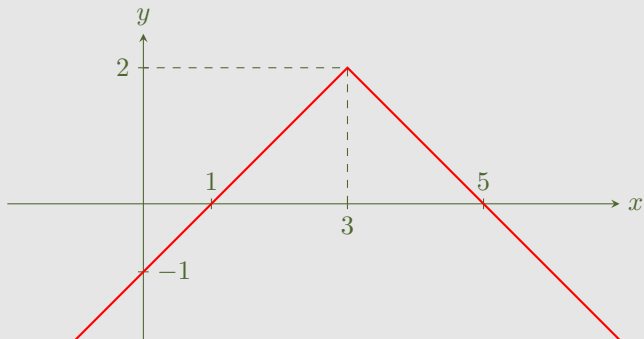
Zjistěte, pro jaké hodnoty reálných čísel  $a$ ,  $b$  platí, že  $f: y = |x + a| + b$ .

 A B C D



Na obrázku je graf funkce  $f$ .

Určete, pro jaké reálné číslo  $a$  je funkce  $f$  dána předpisem  $y = -|a - x| + 2$ .


 A

 B

 C

 D

 E

