

# Základní

**Upozornění: Omlouváme se, zdá se, že soubor neotevíváte v aplikaci podporující práci s Javascripty. Pro bezproblémovou funkčnost tohoto PDF souboru si jej uložte na svůj lokální disk a otevřete z tohoto disku v aplikaci Adobe Reader.**

## Teorie čísel a procenta

### Hra Neriskuj

Cílem hry je získat co nejvíce bodů při odpovídání otázek. Za správně odpovězenou otázku se body přičítají, za špatně zodpovězenou se body odečítají. Hru může hrát jeden hráč, nebo dva soupeři (hráči nebo družstva) proti sobě. Další informace k ovládní hry naleznete na <http://msr.vsb.cz/napoveda/neriskuj>.

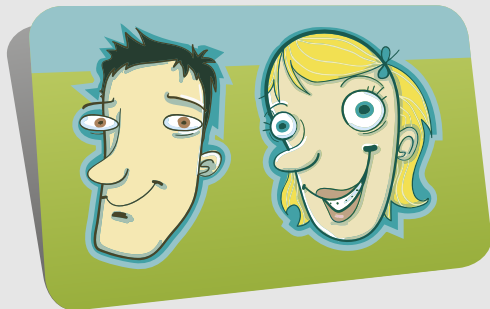
Hra byla vytvořena v rámci projektu [Matematika s radostí](#).



Vyberte si, jestli hru bude hrát jeden nebo dva hráči.  
Pro každého z hráčů můžete vybrat jeden z obličejů.

Jeden hráč

Dva hráči



**První hráč**

Kluk    Holka



**Druhý hráč**

Kluk    Holka

Spustit hru

Zpět

Hra skončila. Na předchozí straně si můžete prohlédnout hrací plán, ve kterém jsou u zodpovězených otázek opět aktivní tlačítka pro skok na použité otázky.

Tato strana je úmyslně prázdná

Zpět

Tato strana je úmyslně prázdná

Zpět

Číslo je dělitelné třemi, je-li

A

B

C

D

Číslo je dělitelné osmi, je-li

A

B

C

D

Z následujících skupin čísel vyberte tu, která obsahuje jen prvočísla.

A

B

C

D

E



Z následujících čísel vyberte to, které nemá v prvočíselném rozkladu různá prvočísla.

A

B

C

D

E

Z následujících čísel vyberte to, které má v prvočíselném rozkladu právě jedno prvočíslo ve třetí mocnině.

A

B

C

D

E

Z následujících čísel vyberte to, které má v prvočíselném rozkladu nejvíce různých prvočísel.

A

B

C

D

E

Je dáno číslo 45 875. O kolik bude toto číslo zaokrouhlené na tisíce větší než toto číslo zaokrouhlené na stovky?

A

B

C

D

Číslo  $[(2^2)^2]^2$  je po zaokrouhlení na desítky rovno:

A

B

C

D

Součin všech dělitelů čísla 12 zaokrouhlený na stovky je roven:

A

B

C

D

Automat na plnění lahví naplní obvykle 2 000 lahví za hodinu. V důsledku technické závady klesl jeho výkon o 10 %. Kolik lahví naplní automat za 8 hodin při tomto sníženém výkonu?

 A B C D

Hranu krychle zvětšíme o 100%. O kolik procent se zvětší objem této krychle?

 A B C D



O kolik procent je  $\frac{1}{2} + \frac{1}{3}$  větší než  $\frac{1}{2} - \frac{1}{3}$ ?

 A B C D

Zpět