

Diferenciální

Upozornění: Omlouváme se, zdá se, že soubor neotevíváte v aplikaci podporující práci s Javascripty. Pro bezproblémovou funkčnost tohoto PDF souboru si jej uložte na svůj lokální disk a otevřete z tohoto disku v aplikaci Adobe Reader.

Určování limity z grafu funkce

Test – lehký

Pro každou otázku v testu existuje právě jedna správná odpověď, kterou označíte kliknutím na příslušné políčko. Tlačítko Vyhodnotit slouží k ukončení testu, zobrazení výsledků a správných odpovědí. Další informace k ovládní testu naleznete na <http://msr.vsb.cz/napoveda/testy>.

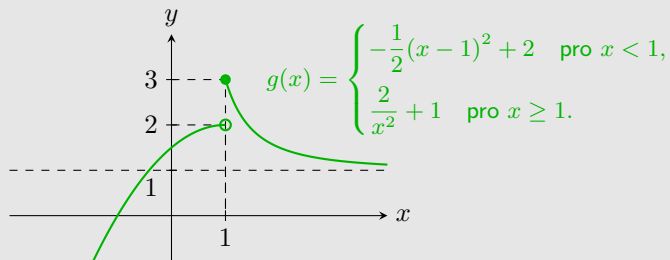
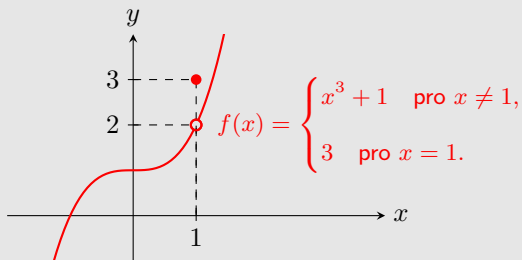
Test byl vytvořen v rámci projektu **Matematika s radostí** dle návrhu Lady Stachovcové.



INVESTICE DO ROZVOJE VZDĚLÁVÁNÍ



Určete odpovídající limity funkcí, jejichž grafy jsou uvedeny na obrázcích.



1. $\lim_{x \rightarrow 1} f(x)$

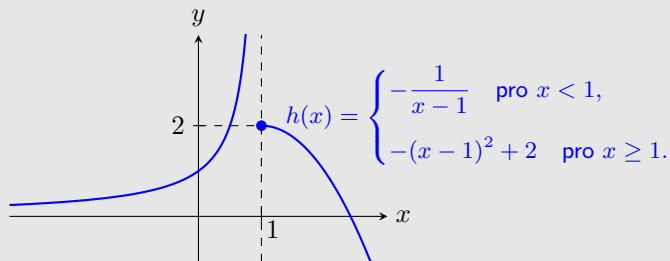
2. $\lim_{x \rightarrow \infty} f(x)$

3. $\lim_{x \rightarrow 1^-} g(x)$

4. $\lim_{x \rightarrow 1^+} g(x)$

5. $\lim_{x \rightarrow 1} g(x)$

6. $\lim_{x \rightarrow \infty} g(x)$



7. $\lim_{x \rightarrow 1^-} h(x)$

8. $\lim_{x \rightarrow 1^+} h(x)$

9. $\lim_{x \rightarrow 1} h(x)$

10. $\lim_{x \rightarrow -\infty} h(x)$

11. $\lim_{x \rightarrow \infty} h(x)$

Konec testu

Vyhodnotit

