

Upozornění: Omlouváme se, zdá se, že soubor neotevíváte v aplikaci podporující práci s Javascripty. Pro bezproblémovou funkčnost tohoto PDF souboru si jej uložte na svůj lokální disk a otevřete z tohoto disku v aplikaci Adobe Reader.

Lineární funkce s absolutní hodnotou

Test – lehký

Pro každou otázku v testu existuje právě jedna správná odpověď, kterou označíte kliknutím na příslušné políčko. Tlačítko Vyhodnotit slouží k ukončení testu, zobrazení výsledků a správných odpovědí. Další informace k ovládní testu naleznete na <http://msr.vsb.cz/napoveda/testy>.

Test byl vytvořen v rámci projektu **Matematika s radostí** dle návrhu Jiřího Kříže.



INVESTICE DO ROZVOJE VZDĚLÁVÁNÍ



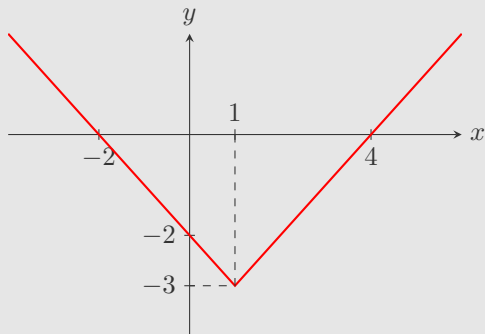
1. Na kterém obrázku je znázorněn graf funkce f dané předpisem $f: y = |x| - \sqrt{3}$?



2. Na kterém obrázku je znázorněn graf funkce f dané předpisem $f: y = |x - \sqrt{3}|$?

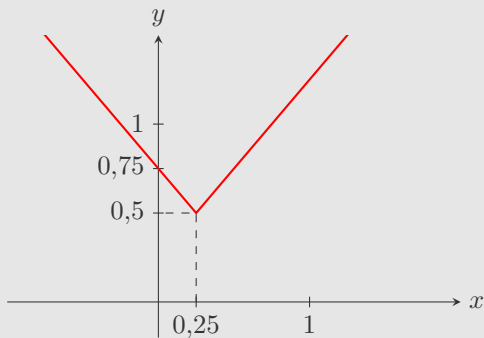


3. Určete hodnotu reálného čísla a tak, aby na obrázku byl graf funkce dané předpisem $f: y = |x - a| - 3$.



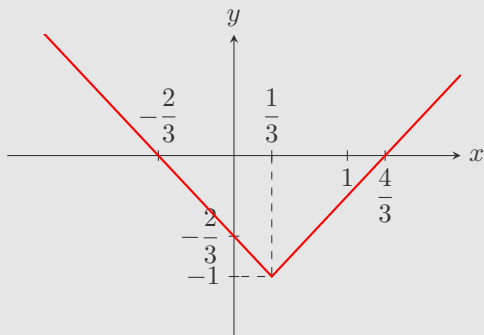
4. Uvažujte funkci f zadanou následujícím grafem.

Zjistěte, pro jakou hodnotu reálného čísla b platí, že $f: y = |x - 0,25| + b$.



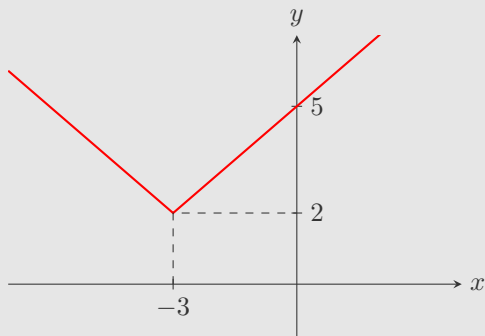
5. Uvažujte funkci f zadanou následujícím grafem.

Zjistěte, pro jakou hodnotu reálného čísla b platí, že $f: y = \left| x - \frac{1}{3} \right| + b$.

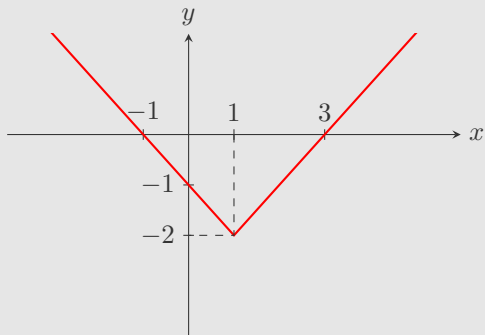


6. Uvažujte funkci f zadanou následujícím grafem.

Zjistěte, pro jaké hodnoty reálných čísel a , b platí, že $f: y = |x + a| + b$.

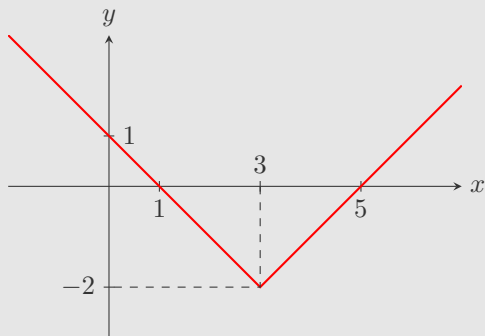


7. Určete hodnotu reálného čísla a tak, aby na obrázku byl graf funkce $f: y = |x + a| - 2$.



8. Uvažujte funkci f zadanou následujícím grafem.

Zjistěte, pro jaké hodnoty reálných čísel a , b platí, že $f: y = |x - a| + b$.



9. Je dána funkce $f: y = -|3 - x| - 1$. Vyberte její graf.



10. Je dána funkce $f: y = -|x - 4| + 2$. Vyberte její graf.



Konec testu

Vyhodnotit

