

**Upozornění: Omlouváme se, zdá se, že soubor neotevíváte v aplikaci podporující práci s Javascripty. Pro bezproblémovou funkčnost tohoto PDF souboru si jej uložte na svůj lokální disk a otevřete z tohoto disku v aplikaci Adobe Reader.**

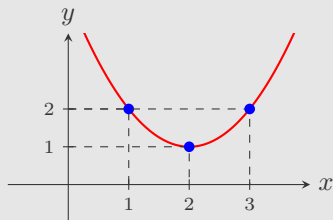
## Vlastnosti grafu kvadratické funkce

Test – středně těžký

K některým otázkám může existovat více správných odpovědí. Otázka je zodpovězena správně, pokud jsou zatrženy právě všechny správné odpovědi. Tlačítko Vyhodnotit slouží k ukončení testu, zobrazení výsledků a správných odpovědí. Další informace k ovládání testu naleznete na <http://msr.vsb.cz/napoveda/testy>.

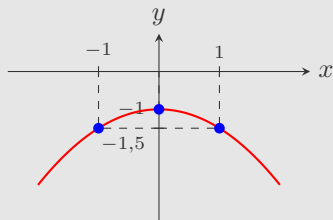
Test byl vytvořen v rámci projektu **Matematika s radostí** dle návrhu Ondřeje Zezuly.

1. Kvadratická funkce  $g: y = ax^2 + bx + c$  je daná na obrázku. Označte pravdivá tvrzení:

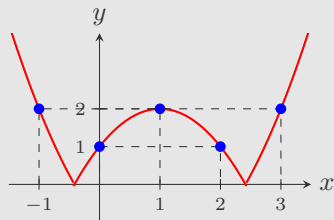


2. Mějme kvadratickou funkci  $f: y = -x^2 + 2x - 1$ . Označte pravdivá tvrzení:

3. Kvadratická funkce  $h: y = ax^2 + bx + c$  je daná grafem na obrázku. Označte pravdivá tvrzení:



4. Na obrázku je graf funkce  $f$ . Označte pravdivá tvrzení:



5. Mějme kvadratickou funkci  $g: y = 2(x + 2)^2 - 2$ . Označte pravdivá tvrzení:



Konec testu

Vyhodnotit