

Upozornění: Omlouváme se, zdá se, že soubor neotevíváte v aplikaci podporující práci s Javascripty. Pro bezproblémovou funkčnost tohoto PDF souboru si jej uložte na svůj lokální disk a otevřete z tohoto disku v aplikaci Adobe Reader.

Základní vlastnosti mocninných funkcí

Test – těžký

Pro každou otázku v testu existuje právě jedna správná odpověď, kterou označíte kliknutím na příslušné políčko. Tlačítko Vyhodnotit slouží k ukončení testu, zobrazení výsledků a správných odpovědí. Další informace k ovládní testu naleznete na <http://msr.vsb.cz/napoveda/testy>.

Test byl vytvořen v rámci projektu **Matematika s radostí** dle návrhu Tomáše Krchňáka.



INVESTICE DO ROZVOJE VZDĚLÁVÁNÍ

1. Vyberte funkci, jejímž definičním oborem je interval $\langle -3; 1 \rangle$.

2. Vyberte funkci, jejímž definičním oborem je množina $A = (-\infty; -2) \cup (2; \infty)$.

3. Vyberte funkci, jejímž definičním oborem je interval $\left(-\infty; -\frac{3}{2}\right)$.

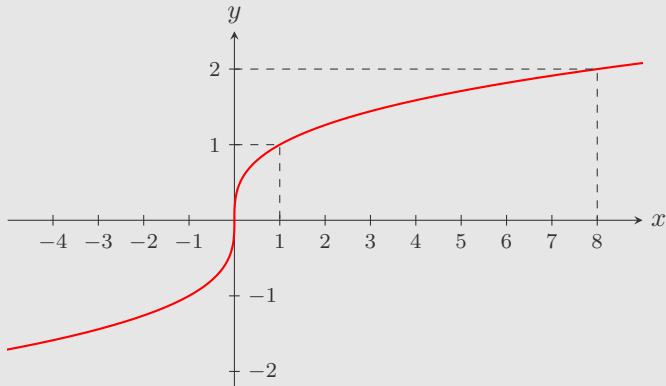
4. Vyberte funkci, jejímž definičním oborem je interval $\langle -3; 5 \rangle$.

5. Vyberte funkci, která je v intervalu $(-\infty; 1)$ klesající.

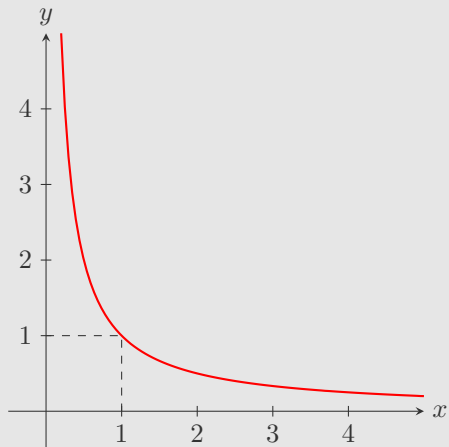
6. Vyberte funkci, která je v intervalu $(-1; 3)$ rostoucí.

7. Vyberte funkci, která je v intervalu $(-2; 2)$ prostá.

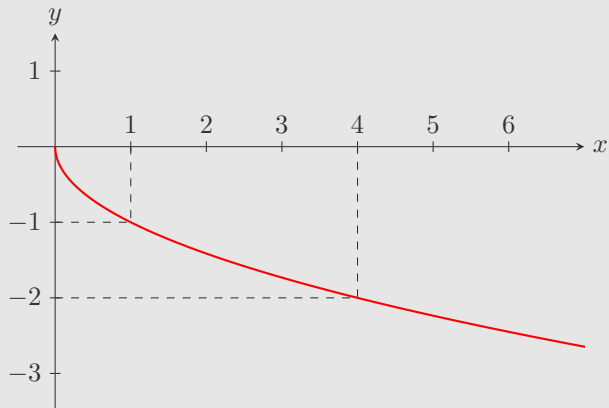
8. Vyberte funkci, která je inverzní k funkci, jejíž graf je na obrázku.



9. Vyberte funkci, která je inverzní k funkci, jejíž graf je na obrázku.



10. Vyberte funkci, která je inverzní k funkci, jejíž graf je na obrázku.



Konec testu

Vyhodnotit

