

Upozornění: Omlouváme se, zdá se, že soubor neotevíráte v aplikaci podporující práci s Javascripty. Pro bezproblémovou funkčnost tohoto PDF souboru si jej uložte na svůj lokální disk a otevřete z tohoto disku v aplikaci Adobe Reader.

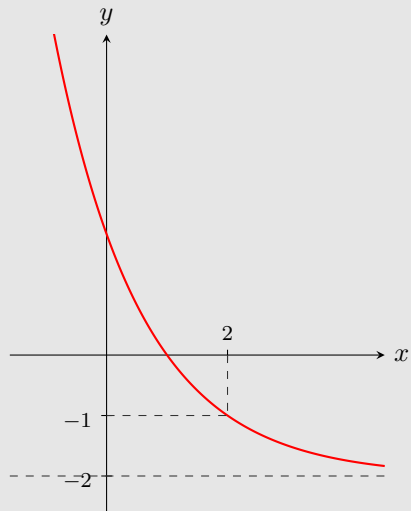
Vlastnosti exponenciálních funkcí, exponenciální rovnice a nerovnice

Test – těžký

K některým otázkám může existovat více správných odpovědí. Otázka je zodpovězena správně, pokud jsou zatrženy právě všechny správné odpovědi. Tlačítko Vyhodnotit slouží k ukončení testu, zobrazení výsledků a správných odpovědí. Další informace k ovládání testu naleznete na <http://msr.vsb.cz/napoveda/testy>.

Test byl vytvořen v rámci projektu **Matematika s radostí** dle návrhu Tomáše Havelky.

1. Je dána funkce $g: y = \left(\frac{1}{2}\right)^{x-2} - 2$ (viz obrázek níže). Z následujících tvrzení vyberte právě čtyři pravdivá.



A

B

C

D

E

F

G

H

I

J

2. Je dána exponenciální funkce $m: y = 3^x$. Z následujících tvrzení vyberte právě tři pravdivá.

A

B

C

D

E

F

3. Vyberte z uvedených tvrzení právě dvě pravdivá.

A

B

C

D

4. Vyberte z uvedených tvrzení právě dvě pravdivá.

A

B

C

D

5. Vyberte z uvedených tvrzení právě dvě pravdivá.

A

B

C

D

Konec testu

Vyhodnotit