

Upozornění: Omlouváme se, zdá se, že soubor neotevíráte v aplikaci podporující práci s Javascripty. Pro bezproblémovou funkčnost tohoto PDF souboru si jej uložte na svůj lokální disk a otevřete z tohoto disku v aplikaci Adobe Reader.

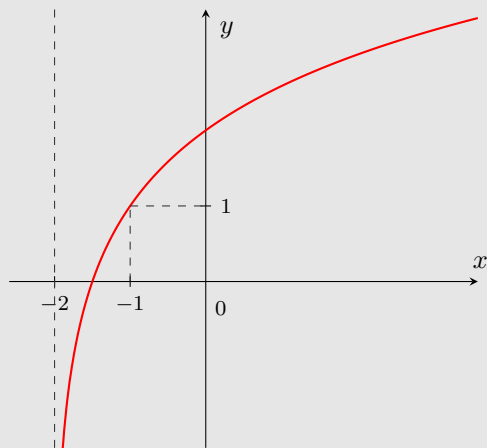
## Vlastnosti logaritmické funkce

Test – těžký

K některým otázkám může existovat více správných odpovědí. Otázka je zodpovězena správně, pokud jsou zatrženy právě všechny správné odpovědi. Tlačítko Vyhodnotit slouží k ukončení testu, zobrazení výsledků a správných odpovědí. Další informace k ovládání testu naleznete na <http://msr.vsb.cz/napoveda/testy>.

Test byl vytvořen v rámci projektu **Matematika s radostí** dle návrhu Tomáše Havelky.

1. Je dána funkce  $f: y = 1 + \log_2(x + 2)$  (viz obrázek níže). Z následujících tvrzení vyberte právě čtyři pravdivá.



A

B

C

D

E

F

G

H

I

J

2. Je dána logaritmická funkce  $h: y = \log_6 x$ . Z následujících tvrzení vyberte právě tři pravdivá.

A

B

C

D

E

F

3. Určete z uvedených tvrzení právě dvě pravdivá.

A

B

C

D

4. Určete z uvedených tvrzení právě dvě pravdivá.

A

B

C

D

5. Určete z uvedených tvrzení právě dvě pravdivá.

A

B

C

D

Konec testu

Vyhodnotit

