



Analytická

Upozornění: Omlouváme se, zdá se, že soubor neotevíváte v aplikaci podporující práci s Javascripty. Pro bezproblémovou funkčnost tohoto PDF souboru si jej uložte na svůj lokální disk a otevřete z tohoto disku v aplikaci Adobe Reader.

Parabola – přiřazení grafu

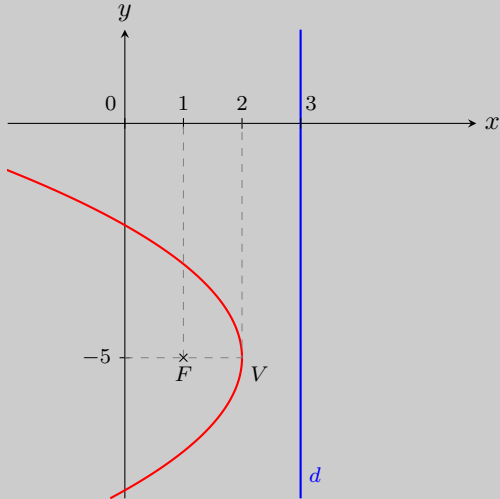
Párovací hra – lehká

Cílem hry je spárovat otázky a odpovědi s co nejmenším počtem chybných pokusů. Po správném vyřešení každého problému se zobrazí část tajenky. Další informace k ovládání hry naleznete na <http://msr.vsb.cz/napoveda/parovaci-hry>.

Hra byla vytvořena v rámci projektu **Matematika s radostí** dle návrhu Evy Březinové.

Na níže uvedených obrázcích jsou zobrazeny paraboly, jejich ohniska (F) a řídicí přímky (d). K daným obrázkům přiřadte rovnice parabol.

6/6:



Paraboly

 a b c d e f

