

Upozornění: Omlouváme se, zdá se, že soubor neotevíváte v aplikaci podporující práci s Javascripty. Pro bezproblémovou funkčnost tohoto PDF souboru si jej uložte na svůj lokální disk a otevřete z tohoto disku v aplikaci Adobe Reader.

Grafy po částech lineárních funkcí

Test – lehký

Pro každou otázku v testu existuje právě jedna správná odpověď, kterou označíte kliknutím na příslušné políčko. Tlačítko Vyhodnotit slouží k ukončení testu, zobrazení výsledků a správných odpovědí. Další informace k ovládní testu naleznete na <http://msr.vsb.cz/napoveda/testy>.

Test byl vytvořen v rámci projektu **Matematika s radostí** dle návrhu Jiřího Kříže.

1. Je dána funkce $f: y = |x| + \sqrt{2}$. Vyberte její graf.

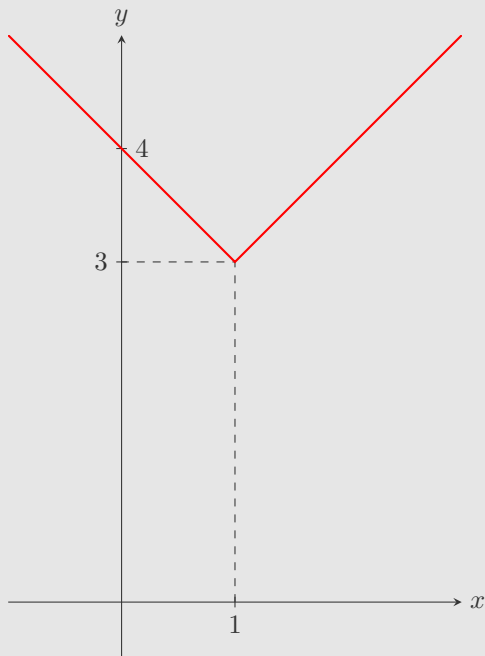


2. Je dána funkce $f: y = |x + \sqrt{2}|$. Vyberte její graf.



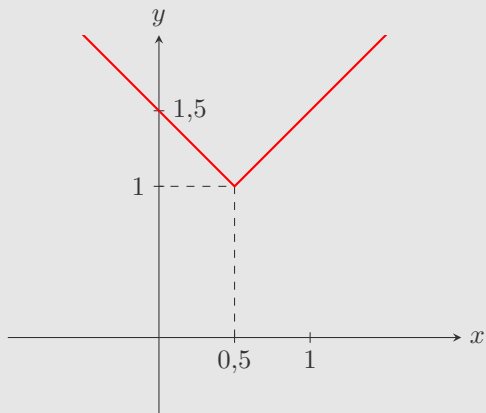
3. Na obrázku je graf funkce f .

Zjistěte, pro jakou hodnotu reálného čísla a platí, že $f: y = |x - a| + 3$.



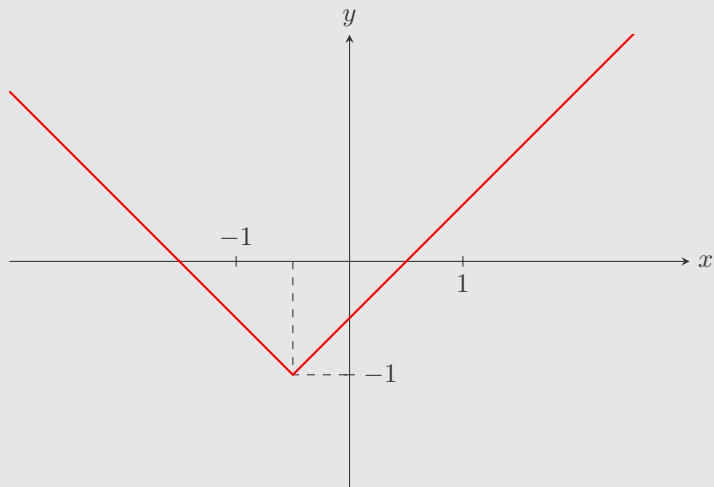
4. Uvažujte funkci f zadanou grafem.

Zjistěte, pro jakou hodnotu reálného čísla b platí, že $f: y = |x - 0,5| + b$.



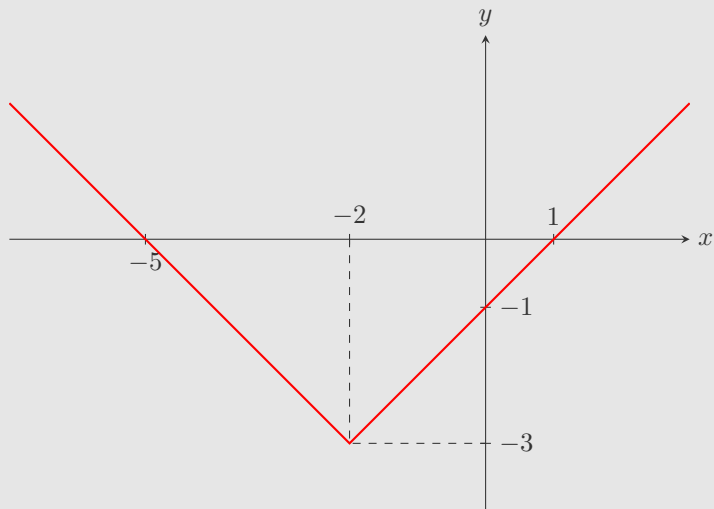
5. Uvažujte funkci f zadanou grafem.

Zjistěte, pro jakou hodnotu reálného čísla b platí, že $f: y = \left| x + \frac{1}{2} \right| + b$.



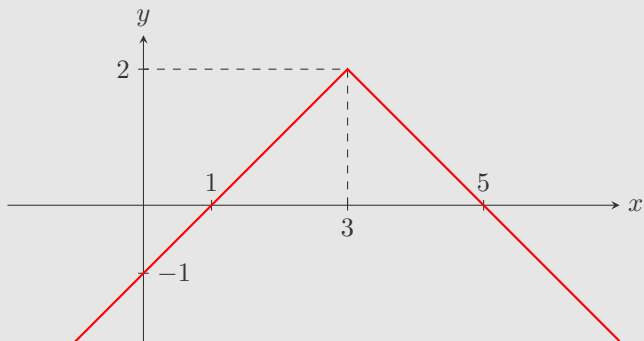
6. Uvažujte funkci f zadanou grafem.

Zjistěte, pro jaké hodnoty reálných čísel a , b platí, že $f: y = |x + a| + b$.



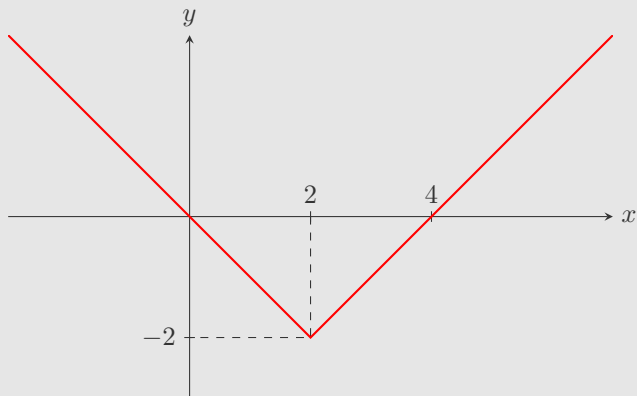
7. Na obrázku je graf funkce f .

Určete, pro jaké reálné číslo a je funkce f dána předpisem $y = -|a - x| + 2$.



8. Uvažujte funkci f zadanou grafem.

Zjistěte, pro jaké hodnoty reálných čísel a, b platí, že $f: y = |x - a| + b$.



9. Je dána funkce $f: y = -|3 + x| + 1$. Vyberte její graf.



10. Je dána funkce $f: y = -|4 + x| - 2$. Vyberte její graf.



Konec testu

Vyhodnotit

